



# สารสัตว์ทดลอง มข.

KKU LABORATORY ANIMAL INFO

NELAC 1-1-2018



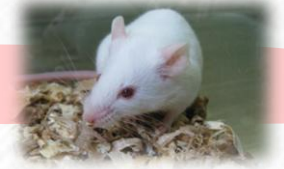
Hello, My name is NELAC. 

ศูนย์สัตว์ทดลองภาคตะวันออกเฉียงเหนือ  
มหาวิทยาลัยขอนแก่น

<http://nelac.kku.ac.th>

สัตว์ทดลองที่ให้บริการ

ICR Mouse



BALB/c

BALB/c-nu



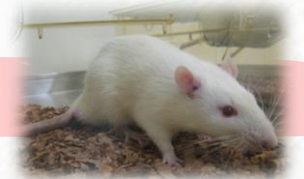
C57BL/6

NOD/ShiJic-scld



C3H/He

Wistar Rat



Sprague Dawley Rat

New Zealand White Rabbit



# May I introduce myself.

## มารู้จักกันก่อนจ้า

ศูนย์สัตว์ทดลองภาคตะวันออกเฉียงเหนือ มหาวิทยาลัยขอนแก่น เริ่มก่อตั้งในปี 2546 ด้วยวัตถุประสงค์คือ ต้องการให้เป็นสถานที่เลี้ยงสัตว์ทดลองเพื่องานวิจัยในมาตรฐานระดับสากล ซึ่งหลายคนที่ไม่ได้มาใช้บริการอาจจะไม่ทราบ และยังติดภาพแบบเก่าๆ เกี่ยวกับการเลี้ยงสัตว์ทดลองอยู่ เช่น มีกลิ่นเหม็น อากาศไม่ระบาย ใช้ระบบพัดลม แต่จริงๆ แล้วระบบการเลี้ยงของศูนย์สัตว์ทดลองฯ นั้นใช้ระบบ HVAC (Heating ventilation and air condition) คือ มีการเลี้ยงในระบบปิดที่สามารถควบคุมความชื้น ความดัน และอุณหภูมิให้อยู่ในเกณฑ์ที่สัตว์ทดลองจะอยู่ได้อย่างสุขสบาย หนูๆ ตายๆ ทั้งหลายที่ท้าววิจัยที่นี่จึงเปรียบเหมือนคุณหนูคุณชายที่มีคนดูแลตลอดเวลาเลยวันเวลานอนก็ว่าได้

## 7 เหตุผลที่ควรมายใช้บริการกับเรา

- 1 มีบุคลากร เช่น สัตวแพทย์ นักวิทยาศาสตร์ พนักงานเลี้ยงสัตว์ทดลอง และเจ้าหน้าที่ดำเนินงานบริหารคอยให้บริการแก่นักวิจัย
- 2 มีการตรวจสุขภาพและสังเกตพฤติกรรมของสัตว์ทดลองโดยสัตวแพทย์และมีการตรวจคุณภาพสิ่งแวดล้อมสำหรับการเลี้ยงสัตว์ทดลอง
- 3 มีวัสดุอุปกรณ์สำหรับการเลี้ยงสัตว์ทดลองตามมาตรฐานสากลและมีวัสดุอุปกรณ์ในการปฏิบัติการกับสัตว์ทดลองให้บริการแก่นักวิจัย
- 4 มีพนักงานเลี้ยงสัตว์เป็นผู้ให้น้ำ ให้อาหาร เปลี่ยนวัสดุรองนอนทุก 2 - 3 วัน และทำความสะอาดห้องด้วยน้ำยาฆ่าเชื้อโรคให้ทุกวัน
- 5 ค่าเลี้ยงและดูแลถูกมากๆ คือ หนูไมซ์ตัวละ 2.5 บาท/ตัว/วัน หนูแรท 5.5 บาท/ตัว/วัน และกระต่าย 17.5 บาท/ตัว/วัน
- 6 บริการเกี่ยวกับเทคนิคปฏิบัติการกับสัตว์ทดลอง โดยคิดค่าบริการตามเทคนิคที่นักวิจัยต้องการ เช่น เจาะเลือด ป้อนสาร ฉีดยา ผ่าซากเก็บอวัยวะ ผ่าตัดทำหมัน วางยาสลบ เป็นต้น
- 7 นักวิจัยสามารถทำการทดลองได้อย่างสบายใจ ไม่ต้องมาคอยกังวลเรื่องการเลี้ยงสัตว์ โดยเฉพาะช่วงวันเสาร์ - อาทิตย์ หรือวันหยุดยาวแต่อย่างใด



อ่านมาถึงตรงนี้ก็หลายคนคงเริ่มสนใจอยากลองเข้ามาใช้บริการกันบ้างแล้ว ซึ่งทางศูนย์สัตว์ทดลองฯ ก็มีระเบียบว่า

1. โครงการที่จะเข้ามาใช้ต้องผ่านการพิจารณาจรรยาบรรณ การเลี้ยงและการใช้สัตว์ทดลองเพื่องานทางวิทยาศาสตร์
2. หากต้องการเข้ามาเลี้ยงสัตว์ทดลอง ต้องติดต่อสอบถามเรื่องพื้นที่ก่อนว่ามีห้องว่างหรือไม่ แล้วจึงส่งสัตว์ทดลอง
3. นักวิจัยต้องเข้ารับการอบรมก่อนการเข้าใช้พื้นที่ ใช้เวลาอบรมและชี้แจงข้อปฏิบัติที่ถูกต้องประมาณ 30 นาที หลังจากนั้นจะได้รับเกียรติบัตรสำหรับเข้าอาคารและเข้าพื้นที่แล้วค่ะ



หากใครยังไม่แน่ใจก็สามารถมาขอชมวิดิโอก่อนได้ เพื่อดูว่าห้องเลี้ยงของเราได้มาตรฐานจริงหรือเปล่า แต่ขอเตือนไว้ก่อนว่าพอเห็นแล้วคุณอาจจะรู้สึกตกหลุมรักและอยากจองห้องให้น้องหนูทั้งหลายทันทีเลยก็ได้นะ! เพราะห้องเราสวย อยู่สบาย และสะอาดมากๆ!



NELAC

<p>วัสดุอุปกรณ์ที่ให้บริการแก่นักวิจัย</p>	<p>เครื่องเอกซเรย์ดิจิทัลสำหรับสัตว์ทดลองขนาดเล็ก</p>	<p>เครื่องปั่นเหวี่ยงความเร็วสูง</p>	<p>เครื่องปั่นเหวี่ยงความเร็วต่ำ</p>	<p>กล้องจุลทรรศน์ชนิด 3 ตาพร้อมชุดถ่ายภาพ</p>	<p>เครื่องดมยาสลบด้วย Isoflurane</p>	<p>เครื่องทำการดมยาด้วย CO<sub>2</sub></p>	<p>ตู้ชีวนิรภัย</p>	<p>ชุดกรงเมแทบอลิก</p>	<p>เครื่องมือผ่าตัด</p>	<p>เครื่องชั่งดิจิทัลตลับ 2 ตำแหน่ง</p>
--	---	--------------------------------------	--------------------------------------	---	--------------------------------------	--	---------------------	------------------------	-------------------------	---